

もう出会えないかもしれない。ワンランク上の立地と住み心地を極めた私邸。



駅 前 カ



近鉄奈良線
けいはんな線・生駒線
「生駒」駅

1

徒歩
分

再生 × 収納 × 南向き
Designers renovation

ホテルのような1LDKとモダンな2LDK
リノベーションでしか表現できない空間。

703号室 1LDK+SIC+WIC+PA
3,580 (税込)
万円

704号室 2LDK+FC+N
3,780 (税込)
万円

この週末
AM10:00~PM7:00

OPEN HOUSE

平日のご予約も受け付けております。

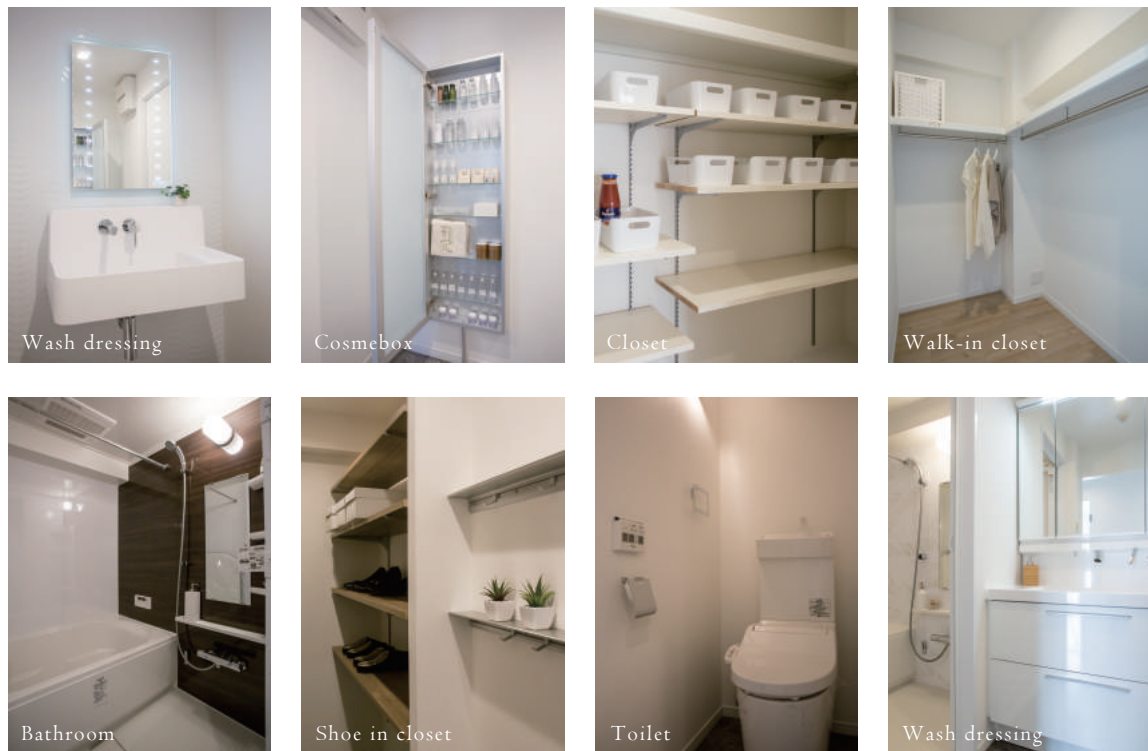
お問い合わせは  0120-040-125

Convenience & Comfortable & Storage
 利便性の良さ & 住心地の良さ & 充実の収納力。細部まで拘りの贅を凝らした意匠演出。



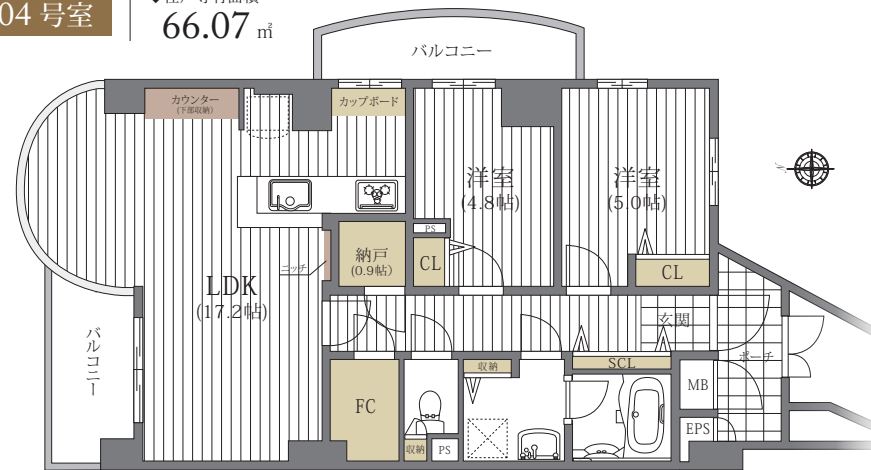
撮影 HOSHINA

Designers renovation
 ハイスペックなデザイナーズリノベーション。



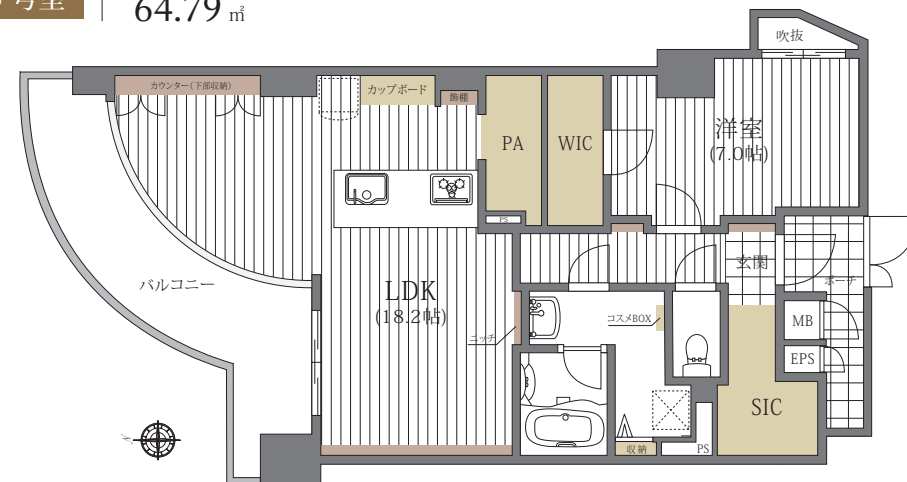
2LDK+ファミリークロゼット+納戸

704号室 ◆住戸専有面積 66.07㎡



1LDK+シューズインクロゼット+ウォークインクロゼット+パントリー

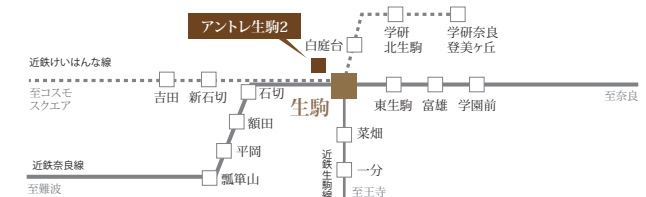
703号室 ◆住戸専有面積 64.79㎡



Access

「近鉄生駒」駅 徒歩 1分

近鉄奈良線「大阪難波駅」まで20分
 大阪市営地下鉄中央線「本町駅」まで26分
 近鉄奈良線「近鉄奈良駅」まで16分



近鉄百貨店 生駒店 徒歩 1分
 ベルテラスいこま 徒歩 1分

カーナビへは右記アドレスを入力ください。 奈良県生駒市北新町 9-12

(物件概要)
 ■名称/アントレいこま 2 ■所在地/奈良県生駒市北新町 9-12 ■交通/近鉄生駒駅徒歩 1分 ■用途地域/商業地域 ■地目/宅地 ■建蔽率/80% ■容積率/500% ■構造・規模/鉄筋コンクリート造地下 2 階建て塔屋 1 階付き ■総戸数/30 戸 (店舗 6 戸・住宅 24 戸) ■販売戸数/2 戸 (703 号室・704 号室) ■敷地面積/877.52 ㎡ ■延べ床面積/4883.52 ㎡ ■住戸専有面積/64.79 ㎡・66.07 ㎡ ■管理費/月々 13,200 円・13,470 円 ■修繕積立/月々 4,020 円・4,090 円 ■販売価格/3,580 万円・3,780 万円 ■管理会社/近鉄住宅管理株式会社 ■完成時期/平成 9 年 3 月 ■リノベーション時期/平成 30 年 5 月 ■広告有効期限/平成 30 年 6 月末日

お問い合わせ
 ご予約・資料請求は **0120-040-125**

物件の情報は **YUUKI 株式会社 有輝**
<http://yuuki-est.co.jp/>

ALEX TWICE
 柔軟な再生をテーマにデザインと快適を両立した空間創りを演出します。風にこだわる、光にこだわる、インテリアをひき立てる。リノベーションでしか生まれない大胆な発想で同じモノを存在させないこだわりから感動を共有できる好いモノ創りをしています。