

2018年10月より
現地発売開始からまもなく2年。
お陰様で大好評PJになりました。

Final

建売区画最終

3

140

区画の街、まもなく完結。

建売区画!! 現地にて大商談会開催します

平日も休日も

毎日

OPEN HOUSE 開催

Select 140
Kanokonomori

最終分譲

建売販売価格

2,480万円~2,780万円

大きなお庭に駐車場2台以上。今の家賃と比べてみて下さい。

頭金 0円

ボーナス 0円

月々 5万円台

仲介手数料 0円

住まい最大
給付金 50万円



Special Present

来場引換チケット

2,000円

AEON GIFT CARD

イオンギフトカード

- ◆このチラシを持参されたお客様のみ対象です。来場時に必ずお渡しくださいませ。
- ◆初めてご来場された方、アンケートにご記入いただいた方が対象となります。
- ◆数に限りがありますのでご了承下さいませ。

耐震等級3 (最高等級)

耐風等級2 (最高等級)

フラット35S 取得物件

維持管理対策等級3

劣化対策等級3

ホルムアルデヒド対策等級3

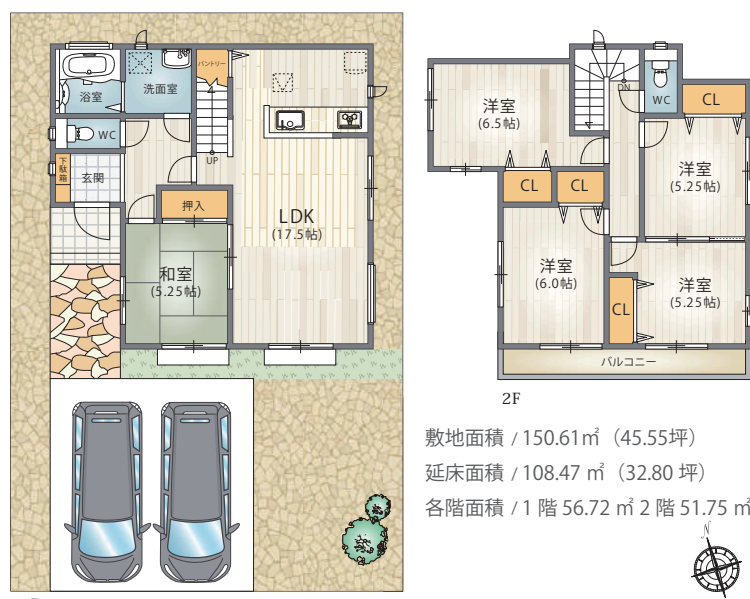
スーパーマルハチ隣接の全140区画の街「SELECT140鹿の子の杜」いよいよ最終分譲。

Planning 家庭菜園やBBQが楽しめる大きな庭プランや駐車場3台プランなど多数な建売住宅。飯田グループホールディングスが、地震と台風にも強い家をデザインします。

99号地 4LDK 大人気!! 大容量WICのある主寝室。パントリーやSIC・廊下収納など収納力抜群。解放感のある北西角地プラン。



123号地 5LDK 将来家族が増えても安心の5LDK。ママにもうれしいパントリー付きの開放感のある南西角地プラン。



126号地 5LDK 5LDKのプランニングは大家族、収納部屋、仕事部屋?!様々な用途に活用できます。南向き駐車場3台プラン。



Land Plan 建売住宅、堂々完成しました
お好きなメーカーで建築可能
建築条件付宅地 (指定工務店)



Access 恵まれた自然環境と、充実の便利施設を兼ね備える魅力のロケーション。



初広告 販売解禁 スーパーマルハチ隣接。現地入口の販売センター区画売り出し開始。

SELECT 鹿の子の杜現地販売センター区画2区画売り出しを開始します。お好きなメーカーで拘りの家・店舗・店舗併用住宅・2区画購入など様々な可能性が広がる街区入り口区画。

スーパーマルハチ 鹿の子台店

11号地 (52.98坪)
12号地 (69.37坪)

2018年撮影

事業主 (売主) **IGHD** (株) 飯田産業
Iida Group Holdings

販売提携 (代理) **YUUKI** (株) 有輝

販売提携 (復代理) **SWITCH** (株) スイッチ不動産販売

お問い合わせ・ご予約・資料請求は
0120-140-488 鹿の子台 140
毎日10:00~20:00まで営業しています。(定休日は毎週水曜日)

〈物件概要〉 ●名称/SELECT140 鹿の子の杜 ●所在/神戸市北区鹿の子台南町 6丁目 3-16 他 (地番) ●所在地/神戸市北区鹿の子台南町 6丁目以下
未定 ●交通/神戸電鉄三田線「道場南口」徒歩 22分 ●開発面積/51183.27㎡ ●総区画数/140区画 ●敷地面積/149.24㎡~287.85㎡ ●地域・地区
/第2種住居地域、第5種高度地区、宅地造成工事規制区域北神戸第一地区地区計画 ●地目/宅地 ●建ぺい率/建蔽率/60%/容
積率 200% ●道路幅員/開発道路内約 6.0m ●開発許可番号/開発許可第 6781号 ●開発検査済番号/第 6561号 ●建築確認/KS119-6110-01228号 (令
和 1年 7月 22日) 他 ●電気/関西電力株式会社 ガス/大阪ガス株式会社水道/神戸市 排水・汚水・雑排水公共下水道へ直接放流 雨水:側溝
放流 ●事業主 (売主) 株式会社飯田産業 国土交通大臣 (9) 第 3306 (一社) 東京都宅地建物取引業協会会員 (公社) 不動産公正取引協議会加盟
〒180-0022 東京都武蔵野市境 2丁目 2番 2号 取扱店吹田営業所: 564-0062 大阪府吹田市垂水町 3丁目 19番 25号 取扱店 西宮営業所: 662
-0834 兵庫県西宮市南昭和町 4-8 ●販売提携 (販売代理) 株式会社有輝 大阪支店 国土交通大臣 (2) 第 8568 (一社) 大阪府宅地建物取引業協会
会員 (公社) 不動産公正取引協議会加盟 〒550-0003 大阪市西区京町堀 1丁目 17-16 京町堀センタービル 6階 (販売代理) 株式会社スイッチ
不動産販売 大阪府知事 (1) 第 57592号 (公社) 全日本不動産協会会員 (公社) 不動産公正取引協議会加盟 〒563-0059 大阪府池田市西本町 6-2
(今川建売分譲概要) ●建売販売戸数/3戸 ●販売価格/2,480万円~2,780万円 ●延床面積/106.82㎡~110.40㎡ ●間取り/4LDK~5LDK ●完成時期
/2020年 6月より順次 ●土地販売戸数/6区画 ●販売価格/1,280万円~ ●敷地面積/150.09㎡ ●広告有効期限/2020年 8月 30日